

# Westbo Victoria

## 1. Anzünden:

Nehmen Sie trockenes Anzündholz.  
Legen Sie eine kleinere Menge Holz in den Ofen.  
Lassen Sie die ersten 10 Minuten die Tür angelehnt.

Verwenden Sie keine Brandbeschleuniger oder flüssigen Brennstoffe! Verbrennen Sie niemals Abfall!  
Verwenden Sie zum Heizen bitte nur ausreichend getrocknetes Holz.

## 2. Feuern

Der Ofen hat einen Luftregler unter dem Kaminofen.  
Der Regler sollte beim Anfeuern nach vorn gezogen sein.  
Nach einer Weile kann nachreguliert werden, um ein angenehmes Feuer zu genießen.

Kein behandeltes Holz oder lackiertes Holz verfeuern. Die empfohlene Holzmenge liegt bei 1,5-3 kg pro Stunde.  
Lassen Sie Ihren Kaminofen nicht unbeaufsichtigt.  
Regeln Sie nie Ihren Kamin zu stark, es könnte sich dann verstärkt Russ bilden.

## 3. Asche entleeren

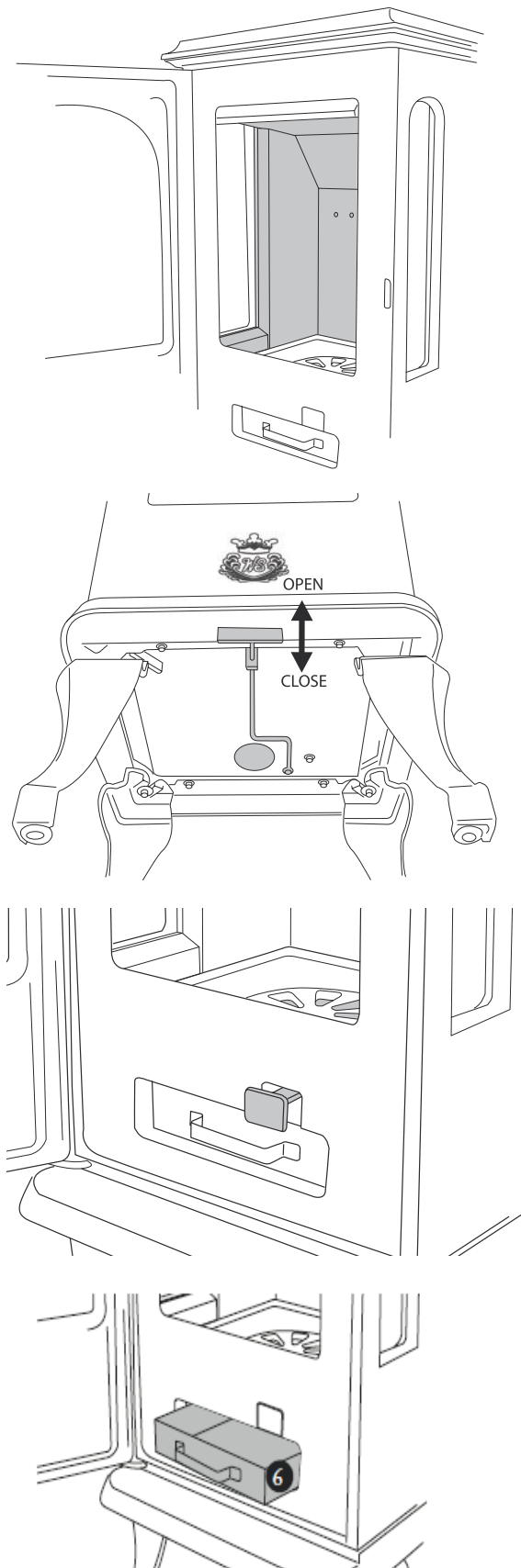
Entfernen Sie die Asche mit Hilfe des Rüttelrostes vorsichtig! Benutzen Sie die Handschuhe! Niemals heiße Asche entnehmen und keine brennbaren Ascheimer verwenden.

## 4. Reinigung

Es gibt speziellen Scheibenreiniger für die Kaminofenscheibe. Verwenden Sie keine Mittel, durch die die Kaminofenscheibe verkratzt oder beschädigt wird.

## 5. Krone und Kochplatte

Durch das zur Seite Drehen der Krone kann die Kochplatte genutzt werden.



## Achtung Verbrennungsgefahr!

Achten Sie darauf, dass der Kaminofen sich stark erwärmt bei Benutzung. Der Kaminofen kann warm sein!  
Machen Sie Kinder auf diese Gefahren aufmerksam und halten Sie sie während des Heizbetriebes von der Feuerstätte fern. Bitte lassen Sie Ihre Kinder nicht unbeaufsichtigt in die Nähe des Kaminofens.